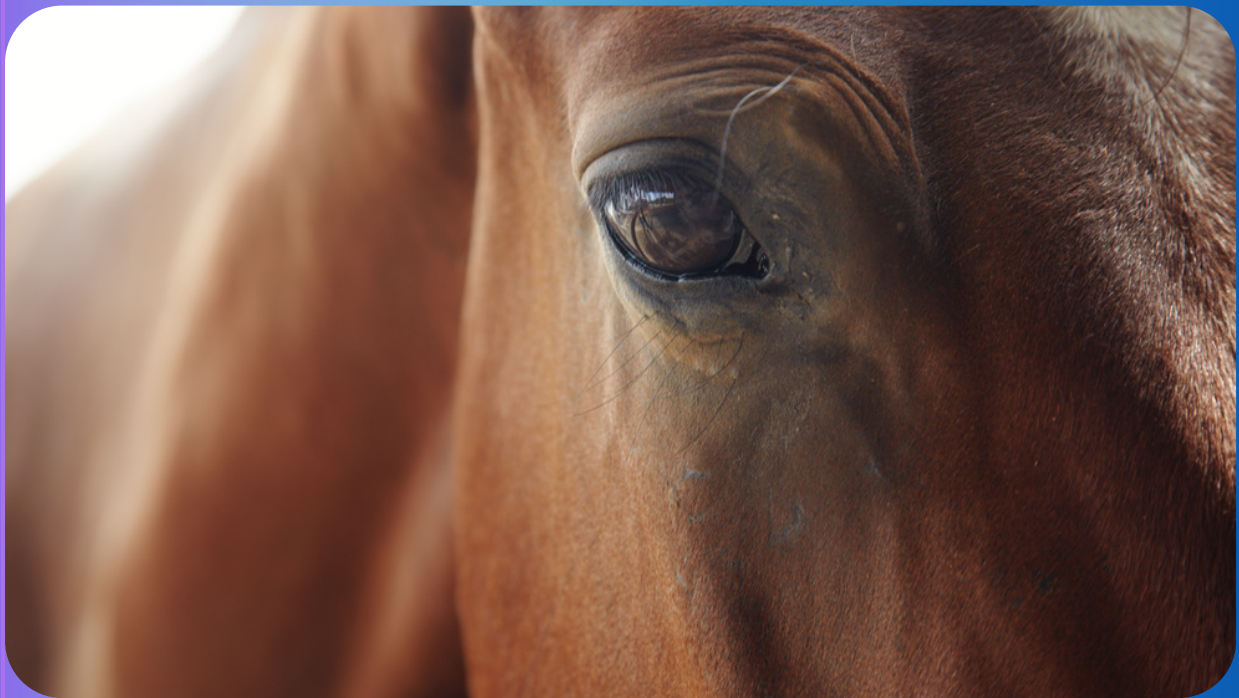




Développer ses capacités de communication intuitive avec les chevaux

Avec Isabelle Guérin et Delphine Juchs
sur la Presqu'île de Quiberon



Du jeudi 6 au dimanche 9 juin 2024

delphinejuchs.fr

connect-sens-nature.com

Le cheval miroir de l'âme et de nos émotions.

Une immersion auprès des chevaux avec Delphine et Isabelle pour aller à la rencontre de soi par la connexion avec le règne animal.

Des ateliers immersifs pour:

- Découvrir vos canaux de perceptions et de réceptions intuitifs.
- Ouvrir son canal de communication avec le monde animal.
- Développez la confiance en soi et dans la réception des messages intuitifs.
- Identifier et libérer les blocages (émotionnel, mental, peur, égo,...) qui limitent la connexion avec le monde animal.
- Se connecter par les liens du coeur.
- Pratiquer la connexion à distance avec un animal.
- S'inspirer de leur pleine présence pour mieux s'ancrer dans l'instant présent.

Cavalier, pas cavalier, ce stage est pour tout le monde !

Ce stage est pour vous si :

- Vous ressentez un véritable appel du monde animal.
- Vous percevez et ressentez le mal-être des animaux.
- Vous manquez de confiance dans vos ressentis extra-sensoriels.
- Vous doutez de vos interprétations et êtes dans la confusion.
- Vous êtes connectés au monde animal depuis l'enfance ou suite à un éveil récent.
- Vous souhaitez dépasser des peurs irrationnelles et inexplicables.
- Vous souhaitez développer et expérimenter le pouvoir de l'intention et la communication intuitive.

Chaque expérience est unique en fonction de ce que vous êtes prêt à recevoir, comprendre, conscientiser quelque soit votre degré d'éveil.

Tous les ateliers sont ponctués de temps d'échange collectifs au sein d'un groupe bienveillant aux valeurs communes et respectueuses du vivant.





Delphine et Isabelle femmes de cheval et de coeur.



Delphine et Isabelle partagent une passion pour les chevaux et leur langage subtil, qui, selon elles, est porteur de précieuses leçons de sagesse, de bienveillance et de résilience.

Elles visent à transmettre ces connaissances à travers des ateliers qui immersifs qui permettent de se connecter avec les chevaux et à comprendre leur communication.

Les chevaux font partie de leur vie depuis leur enfance et elles ont appris à surmonter leurs peurs et à développer un profond sentiment de confiance et de connexion avec eux.

Isabelle est devenue enseignante d'équitation, soulignant l'importance de la connexion d'âme à âme entre le cheval et l'humain. Pendant ce temps, le rêve de Delphine de devenir propriétaire de chevaux s'est réalisé et elle a appris de ses chevaux, Petrus et Daisy, le pouvoir transformateur de leur connexion.

Les chevaux, croient-elles, offrent un pont entre le ciel et la terre, et leurs canaux de communication subtils révèlent le monde invisible et les aspects les plus profonds de notre être. Par cette connexion à l'essentiel les chevaux nous aident à révéler notre véritable nature.

**Peut-être un rêve oublié d'aller à la rencontre des chevaux...
Et si c'était le moment d'oser réaliser ce rêve ?**





DELPHINE JUCHS

La passion pour les chevaux a marqué ma vie depuis l'âge de 13 ans. Les chevaux m'ont aidée à traverser des périodes difficiles et à prendre conscience et confiance en mon chemin de vie.

A présent, j'accompagne les personnes pour se connecter à leurs aspirations profondes au travers de la créations de bijoux énergétiques, de l'écriture d'un livre et la contribution à l'ouverture des consciences par le biais du Sommet de l'Eveil qui rassemble une multitude de conférences.

J'ai découvert que ce lien invisible avec les chevaux m'a accompagné et guidé dans ma réalisation personnelle et c'est pourquoi aujourd'hui je souhaite mettre en symbiose ma passion pour le cheval et l'accompagnement à la personne dans un stage avec mon amie Isabelle Guérin.



Voilà maintenant 4 ans que cette belle aventure a commencé, un rêve devenu réalité.
L'organisation de week-ends et retraites immersives énergétiques en Bretagne sur la presqu'île de Quiberon.

Originaire de la presqu'île, j'ai grandi sur le caillou au pied des rochers qui ornent le château de la mer.
Mon hypersensibilité et ma réceptivité aux énergies subtiles se sont développées et forgées en connexion avec les éléments.

La nature et le monde animal m'ont enseigné la connexion au vivant et imperceptiblement soutenue.

Je pratiquais le chamanisme sans m'en rendre compte en connexion avec les règnes animal, végétal et minéral.

Ma profession d'enseignante d'équitation m'a permis de rester au contact de la nature et de faire évoluer cette connexion jusqu'au jour où la question éthique sur l'exploitation des chevaux est venue me chercher.

Une profonde remise en question, un rapprochement initiatique avec la Nature m'a insufflé le message :
" Faire découvrir la magie subtile de la Nature, celle qui est devenue invisible aux yeux des êtres humains et qui a disparu de nos vies."

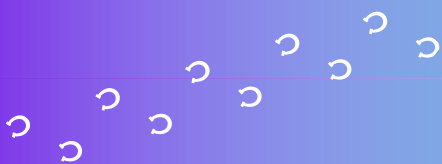
En effet, nos vies de plus en plus ultra-connectées, urbanisées nous éloignent de la Nature et de nous-même et parfois jusqu'à en oublier que nous en faisons partis.

C'est donc ainsi que l'aventure de Connect-sens-nature a commencé pour vous guider en toute simplicité authenticité et partager généreusement le fruit de mes expériences subtiles avec la Nature.

Pas de grand blabla, juste des expériences, le meilleur des apprentissages, selon moi.

Au plaisir de vous y accueillir.

CONNECT-SENS-NATURE.COM





SOPHIE JUCHS

Passionnée par les chevaux et inspirée par l'envie d'aider chacun à se « rêve ailes et... » je suis ravie d'être parmi vous à cet événement pour partager mon amour à travers ma cuisine. Cuisine de cœur, généreuse et à la hauteur des magnifiques vibrations de ce lieu et des personnes qui vous accueilleront. Je me réjouis de vous rencontrer !

Gustativement vôtre

Sophie



[@SOPOSITIVE3886](https://www.youtube.com/@SOPOSITIVE3886)



PROGRAMME

Jeudi 6 juin

Sensorialité et Intention

Accueil aux cabanes du Bois d'Amour.

À partir de 16h00

17h30

Balade connectée sur la plage.

Les cinq sens en exergues

19h00/20h00

Cercle de création/Intention

20h30

Dîner



Marche connectée



Création mandalas (Beach art)



Vendredi 7 juin

Libération, connexion, Ancrage

8h15/9h00 Petit-déjeuner

9h30 Méditation guidée de préparation à la connexion aux chevaux.

10h30

Présence, confiance, ressentis

"Je te vois sans te voir, je te ressens"

Une puissante connexion par le prisme sensoriel au contact du cheval, les yeux bandés"

Dans un cadre sécurisé vous expérimentez un temps de connexion individuel avec un cheval accompagné par Delphine ou Isabelle.

Atelier 2: Le cheval confident, libération émotionnelle.

Rencontre de son meilleur Âmi, nous vous guiderons au milieu d'un troupeau de chevaux en liberté pour y vivre une expérience de libération émotionnelle.

13h00/15h00 pause déjeuner

15h15

Cohésion et confiance en soi

Travail à pied, collectif et individuel avec les chevaux.

16h30 Débriefing

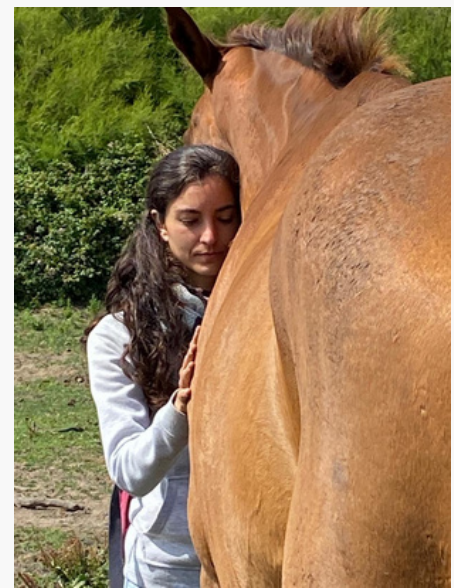
17h00 Visite de Quiberon

18h00/20h00 un temps pour soi

20h00 Dîner

21h30 Temps de guidance avec le tarot de la sagesse animale

Rencontrer son animal ressource.





Samedi 8 juin

8h15/9h00 petit-déjeuner

9h30 Atelier à Carnac

Connexion et Guérison

Connexion à un troupeau de 4 équidés pour donner et recevoir un soin de guérison.
Développer ses canaux de réception extra-sensoriels.

11h30

Voyage méditatif au tambour autour des mégalithes.

13h00/15h00 Pause déjeuner

15h15

Communication animale intuitive

Atelier de communication animale à distance sur photo.

Confiance en ses ressentis extra-sensoriels

Connexion en binôme avec chevaux.

20h00

Dîner

21h30 animation surprise





Dimanche 9 juin

"Tous en selle "

Action, dépassement et confiance en soi

Nous vous proposons de vous guider le temps
d'une promenade à cheval d'une heure sur la côte sauvage.

Un souvenir et un moment inoubliables.

12h00

Pique-nique

13h30

Temps de partages, de débriefing

Fin du stage à 16h30

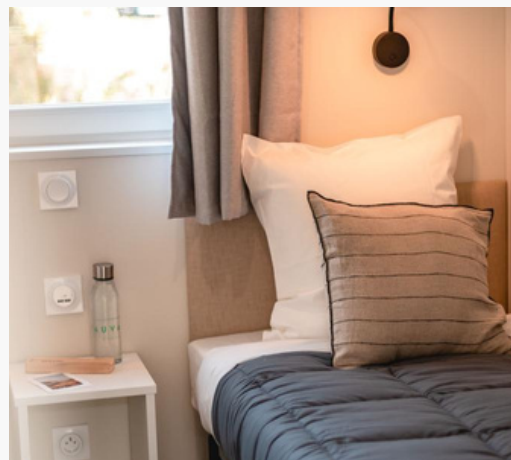




SAUVAGE CABANES REFUGES

DES CABANES TYPIQUEMENT BRETONNES

Composées de trois chambres à partager (couchage individuel), les cabanes du camping Sauvage sont idéalement situées, à deux pas des plages. Leur élégant bardage en bois s'intègre à merveille dans le parc arboré et jouent avec les rayons du soleil du Morbihan. Avec leurs formes modernes, inspirées des maisons typiquement bretonnes, ces cabanes sont parfaitement équipées avec tout le confort pour que vous profitiez pleinement de votre séjour.



La cuisine

Vous dégusterez une cuisine saine et équilibrée préparée avec amour par Sophie Juchs qui met du coeur et de la passion dans tout ce qu'elle fait.

Recettes traditionnelles basées sur des préparations végétales.

Nous vous inviterons à nous signaler vos éventuelles intolérances alimentaires lors de votre inscription.





LE CENTRE ÉQUESTRE

L'origine du club hippique remonte à 1963. À cette époque, Monsieur Roland Marie - ingénieur agronome, professeur d'équitation diplômé de la médaille d'argent en 1930 - crée le Centre Equestre de l'Éperon.

Après la Normandie, (avant et après guerre) puis la grande île de Madagascar, l'aventure Quiberonnaise commence avec les chevaux.

Et c'est en famille que continue la passion des chevaux, transmise à de nombreux cavaliers, adeptes inconditionnels et toujours au rendez-vous, puisque leurs enfants et petits-enfants ont pris la relève.

Une des filles de Monsieur Marie a repris le flambeau.

La direction du centre est confiée en 1982-1983 à l'actuelle monitrice, Hélène Marie.

De concours hippiques en fêtes du cheval, sans oublier le célèbre Carnaval de Quiberon (le dernier date de 1971 et déplaçait des foules!), Le Centre Equestre de l'Éperon a toujours été présent pour la plus grande joie des uns et des autres, cavaliers ou non. Certains ont fait du chemin dans le milieu équestre comme Mr François Lucas, professeur d'équitation et juge olympique. Dans le milieu du cinéma et de la télévision, quelques uns ont pris des cours ou se sont seulement promenés : Yves Saint-Martin et sa femme, Olivier Lejeune et Patrick Greene, Michel Serrault, Lambert Wilson, Johnny Halliday, Mathilda May, Carlos Sottomayor, Yannick Soulier, Jean-Luc Reichmann... Et bien d'autres encore, connus et moins connus...

Mais partageant toujours cet amour du cheval, cette passion transmise par la famille Marie.

C'est aussi dans ce centre équestre auprès de la famille Marie que Isabelle a découvert sa grande passion pour les chevaux en 1980.

Un centre équestre authentique et convivial dirigé par une véritable femme de cheval dans le respect de l'animal et de ces besoins fondamentaux.





VOTRE INSCRIPTION

Le tarif comprend :

- l'hébergement

"Les Cabanes" dans l'enceinte du camping sauvage à deux pas de la plage sur la Presqu'île de Quiberon.

(chambre partagée pour deux personnes en couchage individuel)

- tous les repas du jeudi soir au dimanche midi.

- tous les ateliers et toutes les activités.

La participation pour ce stage est de 799€ en pension complète.

Le groupe étant limité à 10 personnes, nous vous invitons à confirmer votre inscription dès que possible accompagné d'un règlement de 599 €. Le solde de 200€ sera à verser sur place en espèce pour les frais d'hébergements et de restaurations.

Possibilité de régler en plusieurs fois (nous consulter)

Aucun remboursement ne sera effectué en cas d'annulation de votre part(hors cas de force majeure d'ordre personnel)

Pour vous inscrire et pour toute information supplémentaire, contactez-nous directement au :

Isabelle Guérin au **06 70 86 78 87** ou par mail i.guerin@hotmail.com

Delphine Juchs au **06 28 55 01 66** ou par mail

contactdelphinejuchs@gmail.com

Au plaisir de vous faire partager les subtilités de notre passion
Delphine, Isabelle et Sophie.



QUESTIONS

Dois-je avoir déjà pratiqué l'équitation ?

Il n'est pas nécessaire de savoir monter à cheval lors de la balade dimanche matin. Isabelle étant diplômée du BEES 1 et avec l'aide de Delphine, nous vous expliquerons les bases de l'équitation pour vous mettre en selle en toute sécurité.

Les cavaliers confirmés s'adapteront au niveau des débutants pour la balade qui se déroulera au pas uniquement. Pour les cavaliers confirmés il y aura un espace pour trotter et galoper.

Est-ce réservé uniquement aux cavaliers ?

Ce stage n'est pas réservé aux cavaliers puisque nous travaillons la connexion énergétique et télépathique avec l'animal. Pour les cavaliers c'est une vraie valeur ajoutée dans la compréhension non verbale de son cheval.

J'aimerais participer au stage mais j'ai peur des chevaux ?

Tous les ateliers au contact des chevaux sont encadrés par Delphine, Sophie et Isabelle. Elles veilleront sur vous et votre sécurité en personnalisant votre première connexion avec l'animal. La cavalerie et le troupeau sont des chevaux d'école parfaitement habitués aux débutants et cavaliers confirmés et à la manipulation à pied.

Suis-je obligé de monter à cheval le dimanche matin ?

Pas d'obligation de monter à cheval quel qu'en soit la raison, un atelier de travail à pied vous sera proposé.